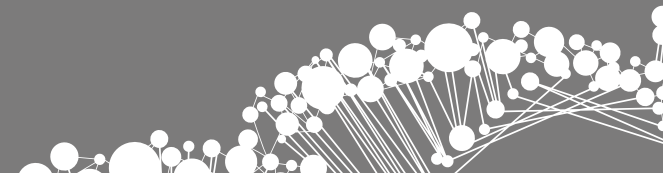


Atelier Contention du moignon et chaussage

Chaussage d'une prothèse fémorale avec
manchon à accrochage distal



- Le chaussage... Pourquoi?



- Risque de lésion cutanée
- Risque de chute
- Risque de blessure



- Positionner correctement son fauteuil

- Se placer à côté d'un endroit où l'on peut avoir un appui (pied de lit / barre d'appui)



- Mettre les freins
- Ecarter les cale-pieds

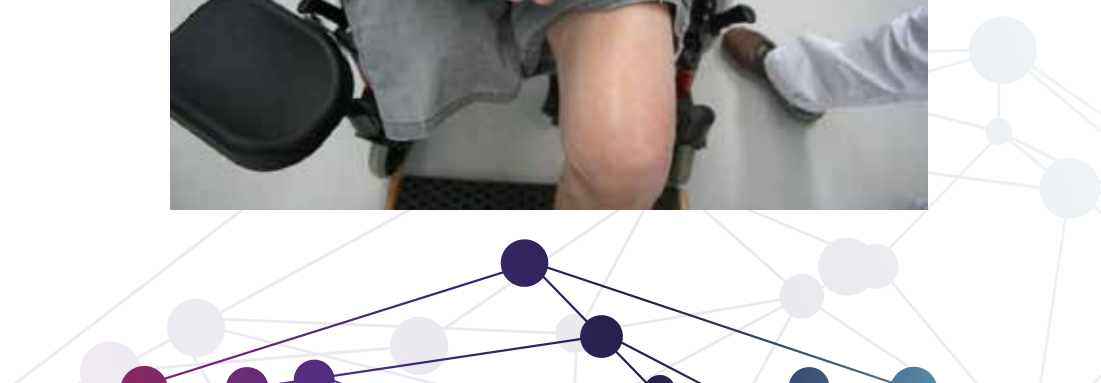
-
- Chaussage du manchon
-



• Chaussage du manchon

1. Retourner le manchon

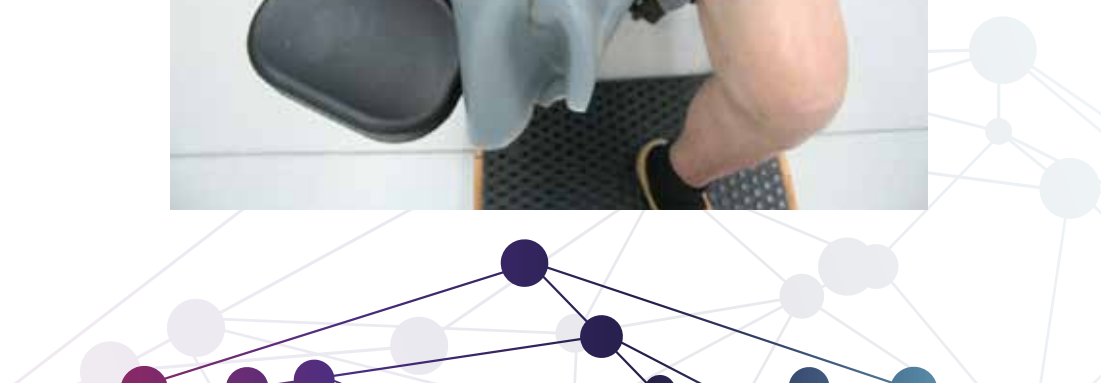
- Prendre le manchon, côté tissu à l'extérieur
- Introduire une main à l'intérieur du manchon jusqu'à la cupule distale
- La main à l'intérieur du manchon saisit la cupule
- L'autre main saisit la partie supérieure du manchon



• Chaussage du manchon

- On retourne totalement le manchon de façon à ce que la main qui était à l'intérieur soit complètement sortie
- Placer l'extrémité du manchon retourné sur l'extrémité du moignon, le dessin doit être à la partie supérieure du moignon

- Veiller à ce qu'il n'y ait pas d'air entre le moignon et le manchon



• Chaussage du manchon

- À l'aide de vos 2 mains placées de chaque côté du moignon, dérouler de façon symétrique la totalité du manchon

- Veiller à ce que le manchon soit totalement déroulé sans pli
- Veiller à ce que le dessin se situe au milieu du manchon



-
- Chaussage de la prothèse
-



- Chaussage de la prothèse

2. Quitter le pantalon ou le short

- Se mettre debout à l'aide des accoudoirs
- Descendre le pantalon à l'aide d'une main
- Se rasseoir



- Chaussage de la prothèse

3. Positionner le « plongeur » sur le manchon

- Retirer le plongeur de l'emboiture en appuyant sur le bouton d'une main et en tirant sur le plongeur de l'autre
- Visser le plongeur à l'extrémité du manchon



- Chaussage de la prothèse

4. Positionner la prothèse en position assise

- Prendre maintenant la prothèse
- Enfiler la prothèse dans le pantalon ou le short



- Chaussage de la prothèse

5. Introduire le moignon dans l'emboiture

- Plier la prothèse (fléchir le genou prothétique), une main en haut de l'emboiture qui amène celle-ci en arrière, pendant que l'autre à la partie inférieure de la prothèse pousse en avant



• Chaussage de la prothèse

- Introduire le moignon dans l'emboiture, le plus loin possible, en veillant à ce que le plongeur reste bien axé
- Les 2 mains posées sur l'extrémité inférieure de l'emboiture tirent l'emboiture vers le haut alors que le moignon descend vers le bas



- Chaussage de la prothèse

6. Enclencher le plongeur dans l'emboiture

- Se mettre debout, toujours avec l'aide des accoudoirs
- Mettre la prothèse en rectitude (genou tendu), en amenant la hanche et l'emboiture vers l'arrière

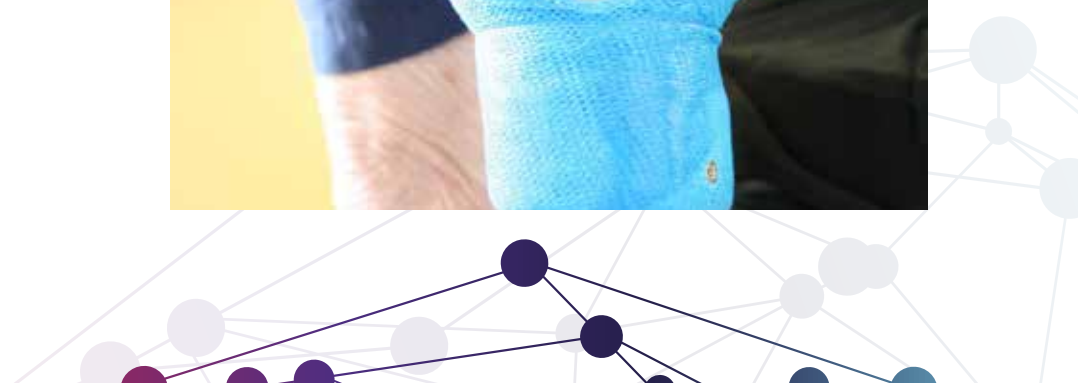


- Chaussage de la prothèse

- Se mettre en appui sur la prothèse en charge totale afin que le moignon descende au maximum dans l'emboiture



- Vérifier en passant le doigt dans l'orifice latéral de la prothèse que le plongeur est bien en face ou enclenché



- Chaussage de la prothèse

7. Positionner correctement le manchon en haut de l'emboiture

- Veiller à ne pas faire de plis ou de bourrelets intérieurs



- Chaussage de la prothèse

8. Mettre le pantalon ou le short

- Se rassioir et faire remonter le pantalon ou le short le plus haut possible
- Se mettre debout, toujours avec l'aide des accoudoirs et en verrouillant le genou
- Remonter totalement le pantalon ou le short




- En cas de problème...

- Que faire ?



- En cas de problème...

Si vous rencontrez un problème dans le chaussage de la prothèse :

- Vérifiez que votre manchon est bien positionné, le dessin sur le dessus du moignon au milieu de celui-ci.
 - Vérifiez que le plongeur est correctement à la verticale du manchon et qu'il ne dévie ni à droite, ni à gauche, ni en avant, ni en arrière. Si c'est le cas, ôter le manchon et repositionnez-le.
 - Si votre moignon rentre difficilement dans l'emboîture, il se peut qu'il ait augmenté de volume. Dans ce cas gardez bien le manchon et attendez quelques temps que le volume diminue. Réessayez de mettre la prothèse.
- 

- En cas de problème...

Conseils :

- Gardez toujours une contention, même si vous ne mettez pas votre prothèse.
- Quand vous ôtez la prothèse remettez le plongeur à l'intérieur de son logement dans l'emboîture, afin de ne pas le perdre et aussi de ne pas vous blesser.



-
- En cas de problème...
-

Si vous n'avez pas de solutions...

- En cas de persistance de difficulté, contactez votre orthoprothésiste et votre médecin de rééducation

