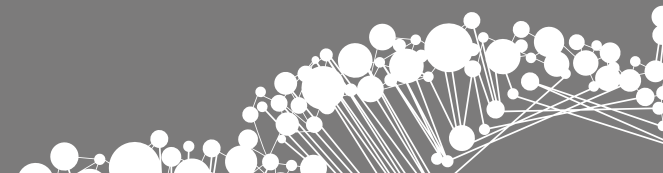


## Atelier Contention du moignon et chaussage

---

Chaussage d'une prothèse tibiale à  
dépressurisation avec manchon à collerette  
d'étanchéité hypobarique

---



---

- Le chaussage... Pourquoi?

---



- Risque de lésion cutanée
- Risque de chute
- Risque de blessure



---

- Positionner correctement son fauteuil

---

- Se placer à côté d'un endroit où l'on peut avoir un appui (pied de lit / barre d'appui)



- Mettre les freins ou éteindre votre fauteuil
- Relever les cale-pieds

---

- **Rendre le moignon accessible**

---

- Relever le pantalon suffisamment haut ou, sinon, le retirer



---

- Retourner le manchon

---

- Le côté tissu du manchon doit se retrouver à l'intérieur

- Le retourner au maximum afin d'éviter qu'il y ait un creux au bout



- 
- Appliquer le manchon sur le moignon
- 



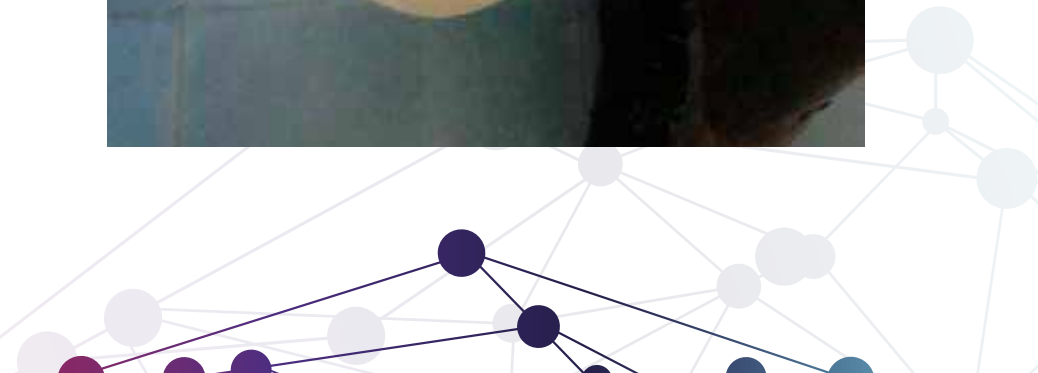
- Vérifier que la collerette est bien positionnée

---

- Lubrifier l'anneau silicone

---

- A l'aide de solution hydro alcoolique, de lubrifiant ou de talc



---

- Introduire le moignon dans l'emboiture

---

- Avancer les fesses au bord de l'assise
- Tenir la prothèse à 2 mains
- Et introduire le moignon dans l'emboiture, le plus loin possible





---

- Introduire le moignon dans l'emboiture (suite)

---

- Se mettre debout avec l'aide des accoudoirs et piétiner sur place pour chasser l'air de l'emboiture



---

- Introduire le moignon dans l'emboiture (suite)

---

- Important pour assurer le vide correct dans l'emboiture

- La totalité de l'anneau doit rentrer dans l'emboiture
- Si ce n'est pas le cas il faut remettre du lubrifiant sur l'anneau et rechausser la prothèse



---

- Pour retirer la prothèse...

---

- Comment faire ?



---

- Retirer la prothèse

---

- D'une main tenir la prothèse, de l'autre appuyer sur le bouton permettant l'entrée d'air
- Tout en maintenant l'appui, on peut retirer le moignon de l'emboiture



---

- En cas de problème...

---

- Que faire ?



---

- En cas de problème...

---

1. Vérifiez la mise du manchon

- Vérifier que votre manchon est bien positionné
- Vérifier que l'anneau est bien retourné (ailettes vers l'intérieur)



---

- En cas de problème...

---

## 2. Vérifier la position de l'anneau

- La totalité de l'anneau doit rentrer dans l'emboîture
- Si ce n'est pas le cas il faut remettre du lubrifiant sur l'anneau et rechausser la prothèse



---

- En cas de problème...

---

### 3. Vérifier les volumes

- Si votre moignon rentre difficilement dans l'emboîture, retirer un bonnet
- Si vous n'en aviez pas, garder le manchon sur votre moignon en position allongée et attendre quelques temps que le volume diminue. Réessayer de mettre la prothèse





- 
- En cas de problème...
- 

Si vous n'avez pas de solutions...

- En cas de persistance de difficulté, contactez votre orthoprothésiste et votre médecin de rééducation

