



ETUDE DE CAS : OUTIL DE SUIVI DES PECTUS CARINATUM DANS LE CADRE DU TRAITEMENT PAR CORSET

Lydie Journoud, Jean-Loïc Rose, Loïc Lecante, Frédéric Barral,
Grégory Notin



Human First

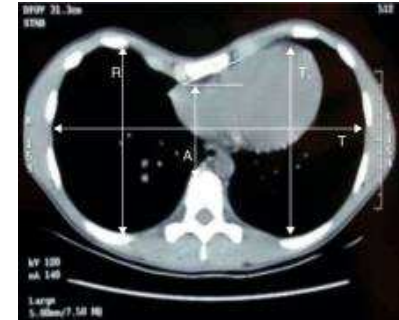
Introduction

Méthode d'évaluation courante des pectus

- **Scanner**
 - Peu de scanner de suivi
 - Exposition aux radiations
 - Coût

Nouvelle alternative

- **Evaluation quantitative**
 - Mesure de la profondeur
 - Image tridimensionnelle
- **Scanner externe 3D**
 - Nouvelle méthode d'évaluation
 - Méthode non invasive
 - Suivi objectif et facilité



CT Scan of a pectus patient



3D scan

Objectif

Présenter le suivi longitudinal de la déformation du pectus carinatum au cours du traitement par corset.



Méthode

- Acquisition avec colonne scanner 3D
 - Non invasif (infrarouge)
 - Corps entier
 - Acquisition en 24s. Et reconstruction en 5 min.



Points anatomiques



Méthode

Corset avec deux parties articulées:

- Limite la gêne au quotidien
- Permet un modelage du thorax

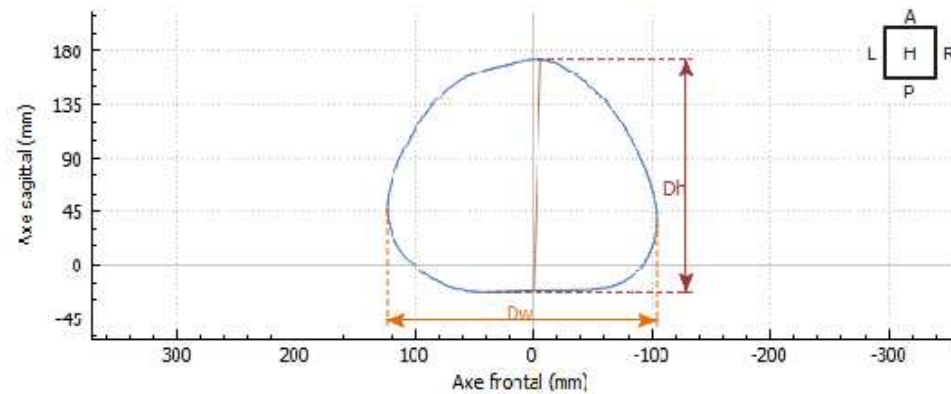


Méthode

Fiche synoptique de mesure du pectus (distances et rapport)

Bilan morphostatique 3D

Coupe transversale - Pectus carinatum



Mesures

Mode pectus : Pectus carinatum
Sélectionner un pectus : PEC

- Index de Haller Externe : 1.170
- Dnt : 21.3 mm
- Dt : 22.5 mm
- Dh : 195.7 mm
- Dw : 227.1 mm
- Circonférence (C) : 676.1 mm

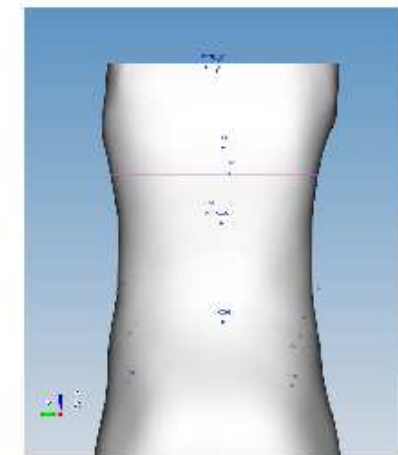
Distances du Pectus

- Pectus height (De) : 172.9 mm
- Pectus-Epine (Dpl) : 194.3 mm
- Dds : 6.35 mm

Symétrie du Pectus

- Angle de la ligne des épineuses (Asl) : -1.9 deg.

FMF : A (Dw), B (Dh), C (C), D (Dds), E (De), F (Dnt)

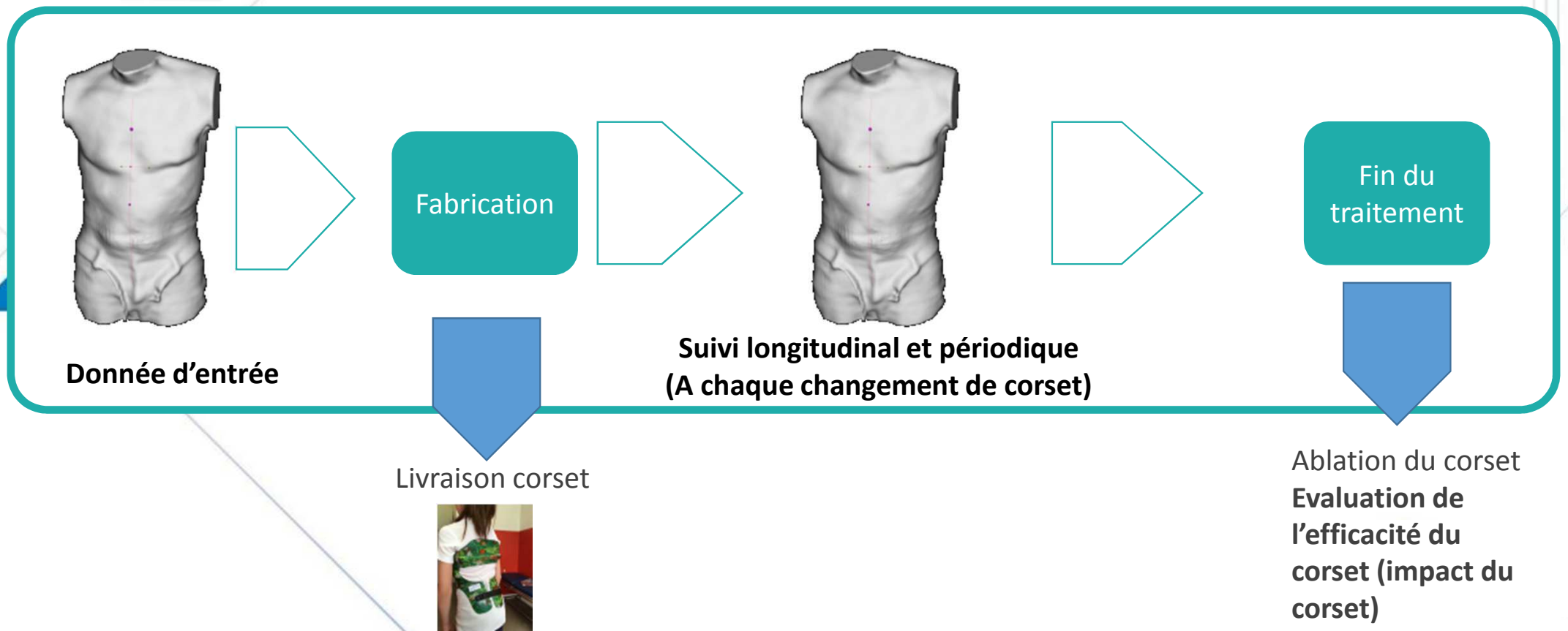


Ce produit n'est pas un logiciel Dispositif Médical.

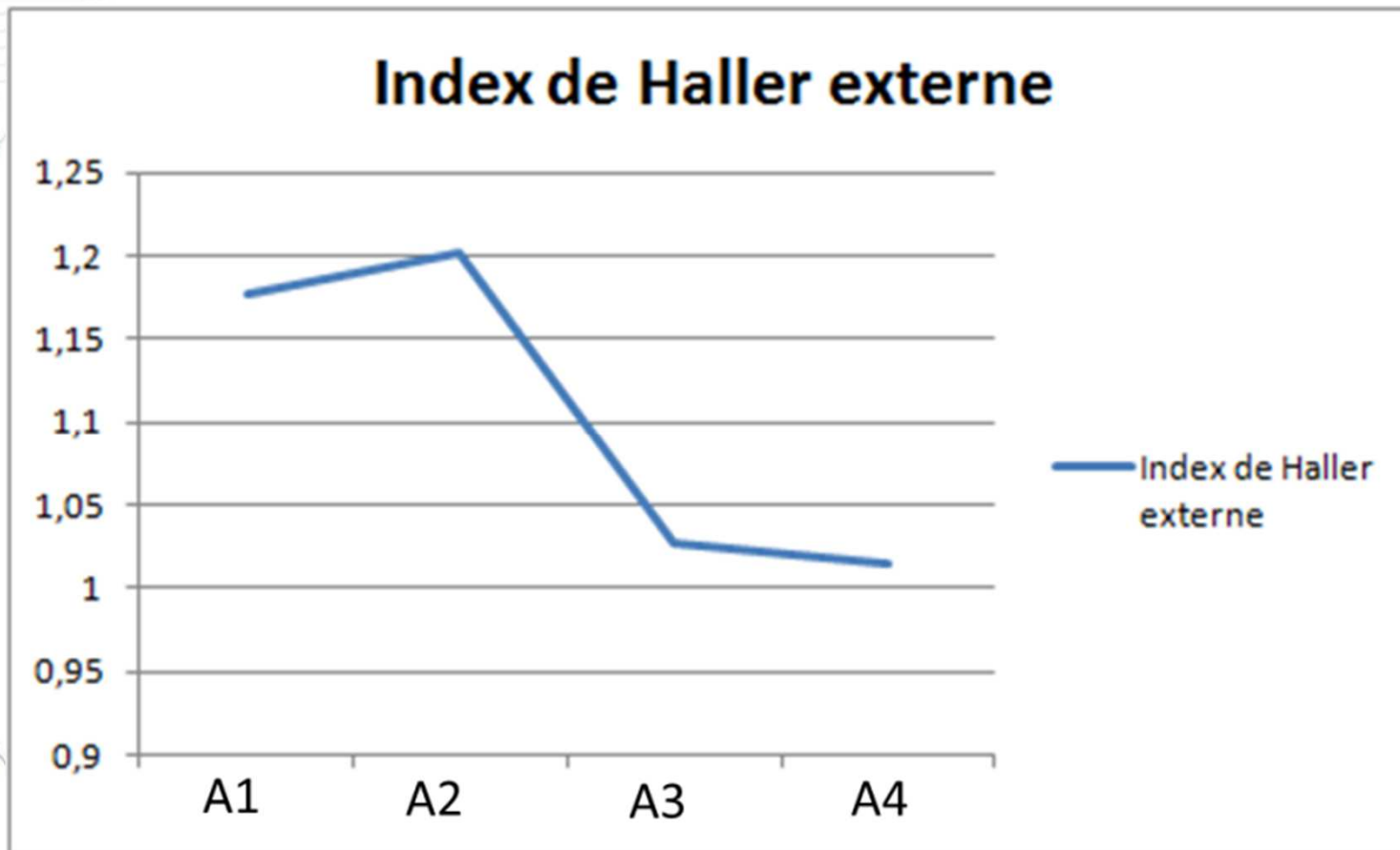
Il est destiné à des fins de recherche et ne peut pas être utilisé spécifiquement à des fins de diagnostic.

Méthode

- Suivi longitudinal

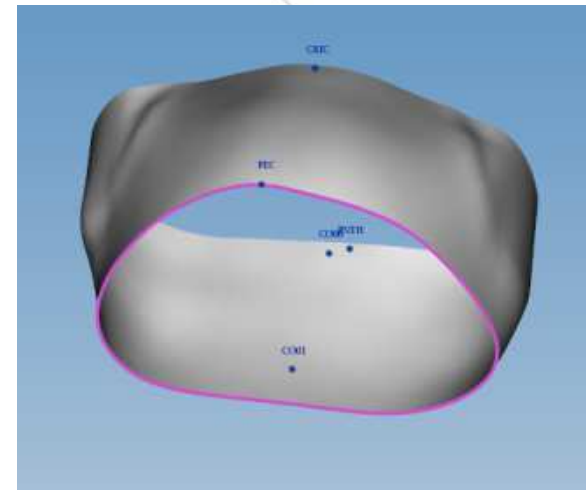


Résultats

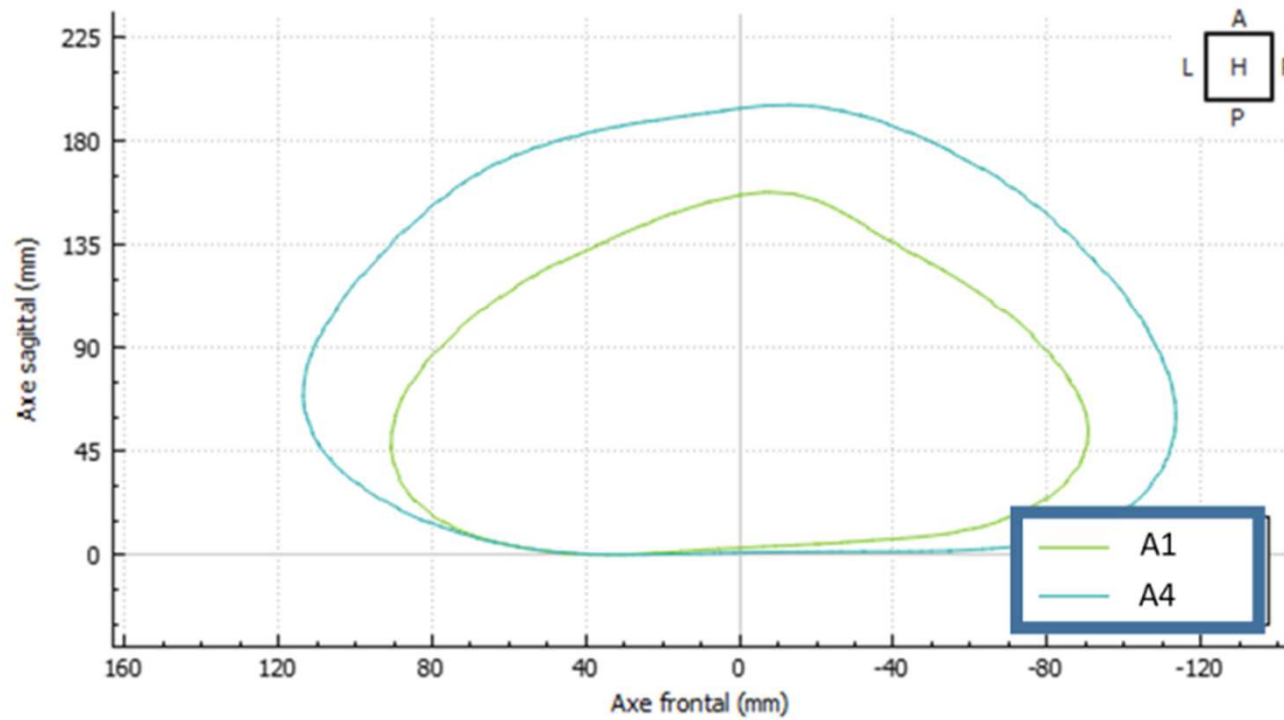


Résultats

- Diminution de la profondeur et amélioration esthétique



Coupe transversale -



Conclusion

- 63 patients depuis 2014
- Suivi de la correction orthopédique et esthétique du patient
- Evaluation quantitative du traitement et du service rendu
- Possibilité de contrôler la posture globale
- Valoriser le temps d'analyse pour une utilisation en routine clinique,